

lorch+seidel contemporary

ANDREA LEHNERT

Fremde Wesen

Exposé

Page 1/20



lorch+seidel contemporary

ANDREA LEHNERT

Fremde Wesen

Exposé

Page 2/20

Who are these two women we approach so closely in an intimate moment? Two ladies in evening dress, perhaps, who carefully inspect their appearances in a mirror? The woman in the foreground places a hand on her hip, which gives her posture a gentle swaying character. Only this gesture really shows off her elegance to best advantage. The left arm is covered, perhaps by a bright scarf draped across her shoulder, or by a long glove in matching colour. The second figure in the background is only suggested. A single detail hints that the yellow-violet colour field stands for a person: the folds of the skirt, which ripple across the floor. Is all of this pure fantasy? Are these ladies perhaps not standing before an imaginary mirror, but instead shopping in everyday clothes: long skirts and veiling scarves? Decisive here is the way this artist interprets her motif, and the way the viewer – despite decomposition and abstraction – discerns something there: the familiar or the strange?

In contrast to the paintings of women who the viewer watches unnoticed or from a distant point of view, the second group of paintings stages a dialogue of sorts. Peering out of the paintings, the horses fix their gazes on those of the viewer. What makes them seem so alive, so animate? What forms their characters as they look out – so self-sufficient, shy, and yet curious – into our world? What is the secret of these paintings? It cannot lie in verisimilitude, since they do not describe, but only insinuate, seem to fray at the edges, at times even to dissolve into coloured brushstrokes. This painterly openness conceals nothing; it displays the entire process of its formation – from the old-masterly priming all the way to the almost painful candour and transparency of the paint application. On the compositional level, however, that which seems so searching and spontaneous reveals an extraordinary precision.

Nothing about these horses seems merely incidental; they dominate the space like staged sculptures. It is colour, which continually takes the viewer by surprise and confounds expectations. The colour shapes the space, separating light from shade and allowing – for a suspended moment – a view into a strange world. Or is it actually the viewer, in the end, who is under inspection?

Uniting all of the paintings in the exhibition is the erratic guise of their figures (lat. erraticus: wandering). They neither narrate nor invent; they are windows onto the foreign.

Wer sind diese beiden Frauen, denen wir uns in einem intimen Moment nähern? Es könnten zwei Damen in Abendgarderobe sein, die ihr Äußeres prüfend im Spiegel betrachten. Die vordere der beiden legt eine Hand auf die Hüfte und gibt ihrer Haltung einen sanften Schwung. Die Eleganz ihrer Erscheinung kommt dadurch erst richtig zur Geltung. Der linke Arm könnte bedeckt sein durch das helle Schultertuch oder durch einen langen Handschuh in passender Farbe. Die zweite Figur steht etwas zurückgesetzt; sie ist nur angedeutet. Der einzige Hinweis, dass die gelb-lila Farbflächen eine Person darstellen, sind die über dem Boden sich kräuselnden Rockfalten. Vielleicht ist das alles nur Phantasie? Vielleicht stehen die Damen gar nicht in Abendrobe vor einem imaginären Spiegel, sondern tragen lange Röcke und verhüllende Tücher als Alltagskleidung und erledigen gerade ihre Einkäufe? Entscheidend ist, wie die Malerin ihr Motiv interpretiert und was der Betrachter trotz Auflösung und Abstraktion darin wieder findet: Das Vertraute oder das Fremde?

Im Gegensatz zu den Frauen, die der Betrachter ungesehen oder aus der Distanz beobachtet, findet bei der zweiten Werkgruppe, den Pferden, eine Zwiesprache statt. Die Pferde schauen aus dem Bild heraus und fixieren das Auge des Betrachters. Was ist es, das sie so lebendig erscheinen lässt? Was formt ihren Charakter, wenn sie so selbstgenügsam, scheu und doch neugierig in die Außenwelt blicken? Was ist das Geheimnis dieser Malerei? In der Realitätsnähe kann es nicht liegen, denn diese Malerei formuliert nicht aus, deutet nur an, scheint an den Rändern auszufransen und wird gar zum farbigen Strich. Diese malerische Offenheit verbirgt nichts, sie zeigt den ganzen Prozess der Entstehung von der altmeisterlichen Grundierung bis zur fast schmerzhaften Ehrlichkeit und Transparenz des Farbauftrags. Was aber so suchend und spontan anmutet, offenbart auf kompositorischer Ebene eine außergewöhnliche Präzision.

Nichts an diesen Pferden wirkt beiläufig, sie beherrschen den Raum wie in Szene gesetzte Skulpturen. Es ist die Farbe, die den Betrachter immer wieder aufs Neue überrascht und seine Erwartungen durcheinander bringt. Die Farbe bildet den Raum, sie trennt das Licht vom Schatten und erlaubt für einen angehaltenen Moment einen Blick in eine fremde Welt. Oder ist es der Betrachter, der am Ende geprüft wird?

Was die in der Ausstellung gezeigten Bilder verbindet, ist die erratische Erscheinung ihrer Figuren (*lat. erraticus: umherirrend*). Sie erzählen nicht, sie erfinden nicht, sie sind Fenster ins Fremde.

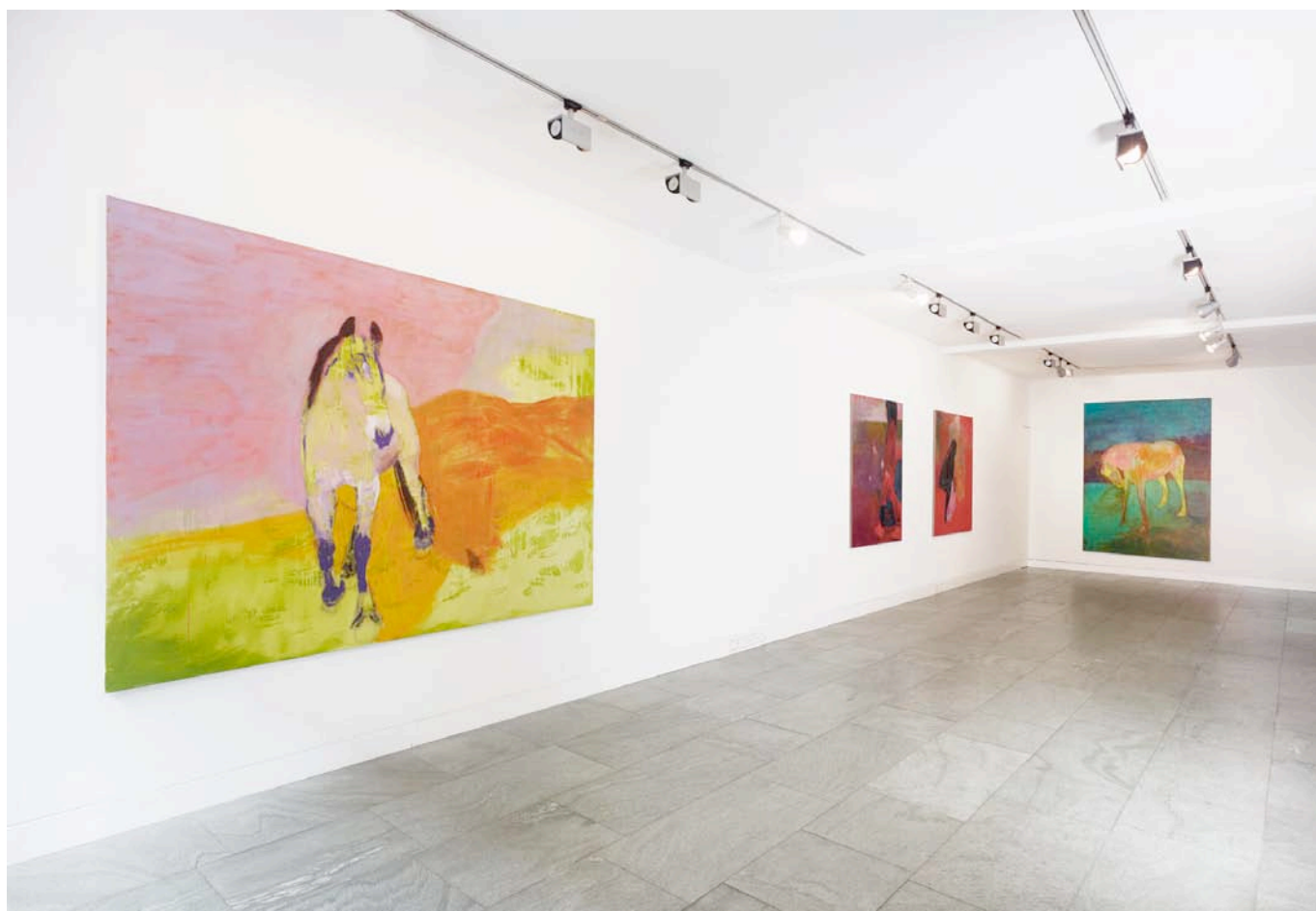
lorch+seidel contemporary

ANDREA LEHNERT

Fremde Wesen

Exposé

Page 4/20



lorch+seidel contemporary

ANDREA LEHNERT

Fremde Wesen

Exposé

Page 5/20



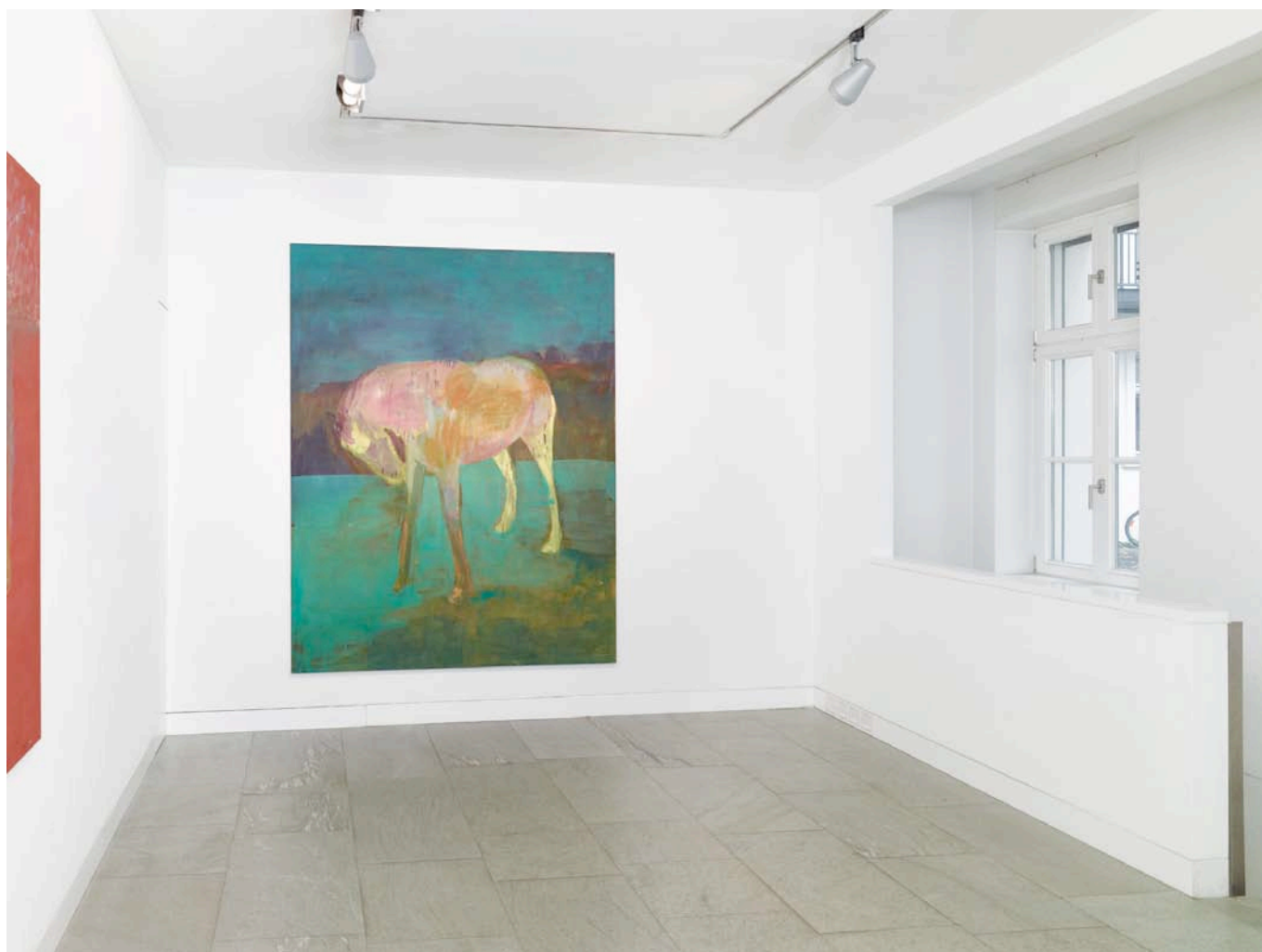
lorch+seidel contemporary

ANDREA LEHNERT

Fremde Wesen

Exposé

Page 6/20



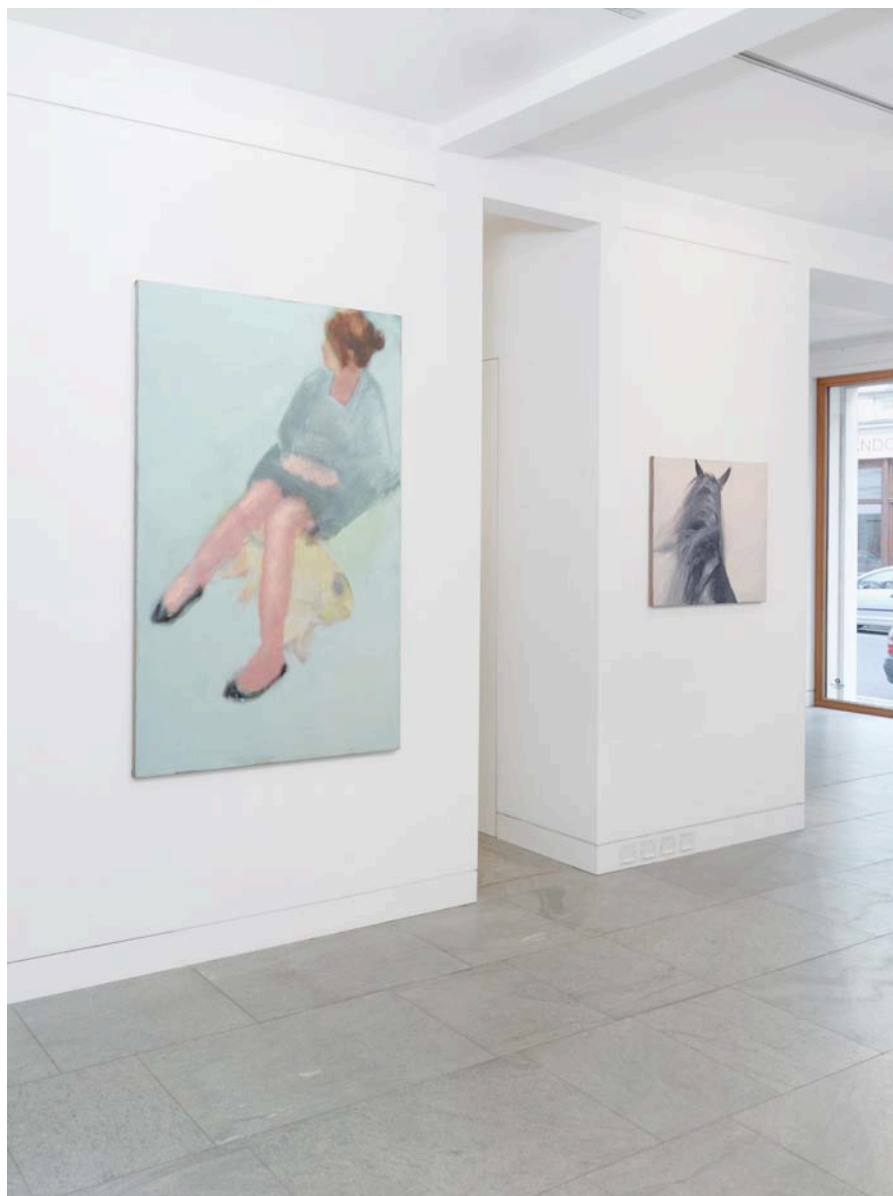
lorch+seidel contemporary

ANDREA LEHNERT

Fremde Wesen

Exposé

Page 7/20



lorch+seidel contemporary

ANDREA LEHNERT

Fremde Wesen

Exposé

Page 8/20



lorch+seidel contemporary

ANDREA LEHNERT

Fremde Wesen

Exposé

Page 9/20



UNTITLED – HORSE AGAINST BROWN-ORANGE, LIGHT GREEN AND VIOLET

Oil on cotton

180 x 260 cm | 70.9 x 102.4 inches | H x W

Executed in 2012

lorch+seidel galerie		Tucholskystr. 38		T +49. 30. 978 939 35		info@lorch-seidel.de		di-fr	tue-fri	13-19 h
contemporary art		D-10117 Berlin		F +49. 30. 978 939 37		www.lorch-seidel.de		sa	sat	12-18 h

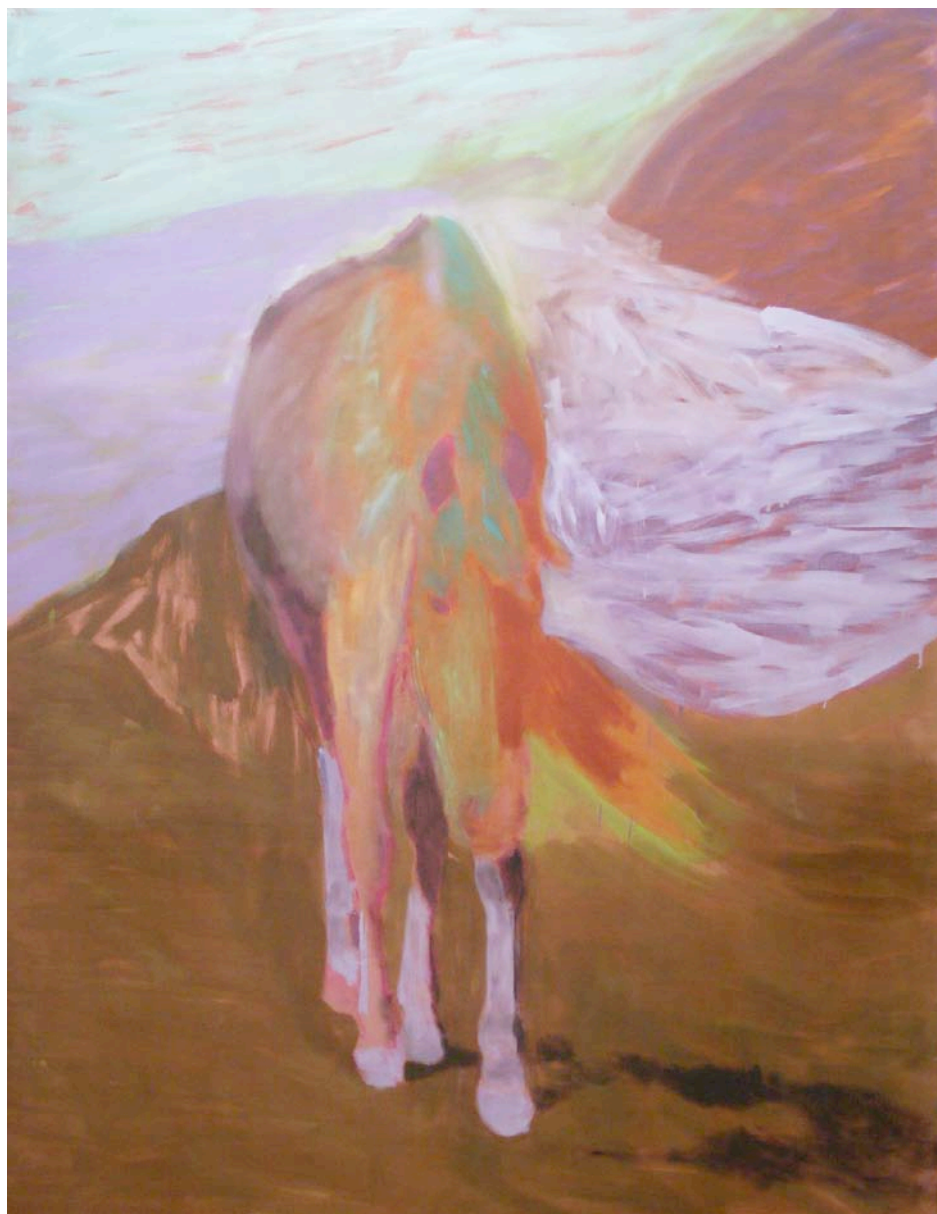
lorch+seidel contemporary

ANDREA LEHNERT

Fremde Wesen

Exposé

Page 10/20



UNTITLED – HORSE WITH VIOLET LEGS

Oil on canvas

230 x 180 cm | 90.6 x 70.9 inches | H x W

Executed in 2012

lorch+seidel galerie | Tucholskystr. 38 | T +49. 30. 978 939 35 | info@lorch-seidel.de | di-fr tue-fri 13-19 h
contemporary art | D-10117 Berlin | F +49. 30. 978 939 37 | www.lorch-seidel.de | sa sat 12-18 h

lorch+seidel contemporary

ANDREA LEHNERT

Fremde Wesen

Exposé

Page 11/20



UNTITLED – HORSE YELLOW AGAINST TURQUOISE AND BROWN

Oil on canvas

230 x 180 cm | 90.6 x 70.9 inches | H x W

Executed in 2012

lorch+seidel galerie		Tucholskystr. 38		T +49. 30. 978 939 35		info@lorch-seidel.de		di-fr	tue-fri	13-19 h
contemporary art		D-10117 Berlin		F +49. 30. 978 939 37		www.lorch-seidel.de		sa	sat	12-18 h

lorch+seidel contemporary

ANDREA LEHNERT

Fremde Wesen

Exposé

Page 12/20



UNTITLED – HORSE LIGHT BLUE

Oil on canvas

230 x 180 cm | 90.6 x 70.9 inches | H x W

Executed in 2012

lorch+seidel galerie		Tucholskystr. 38		T +49. 30. 978 939 35		info@lorch-seidel.de		di-fr	tue-fri	13-19 h
contemporary art		D-10117 Berlin		F +49. 30. 978 939 37		www.lorch-seidel.de		sa	sat	12-18 h

lorch+seidel contemporary

ANDREA LEHNERT

Fremde Wesen

Exposé

Page 13/20



MANE 04

Oil on canvas

65 x 80 cm | 25.6 x 31.5 inches | H x W

Executed in 2011

lorch+seidel galerie | Tucholskystr. 38 | T +49. 30. 978 939 35 | info@lorch-seidel.de | di-fr tue-fri 13-19 h
contemporary art | D-10117 Berlin | F +49. 30. 978 939 37 | www.lorch-seidel.de | sa sat 12-18 h

lorch+seidel contemporary

ANDREA LEHNERT

Fremde Wesen

Exposé

Page 14/20



UNTITLED – TWO LADIES

Oil on canvas

150 x 115 cm | 59.1 x 45.3 inches | H x W

Executed in 2010

lorch+seidel galerie		Tucholskystr. 38		T +49. 30. 978 939 35		info@lorch-seidel.de		di-fr	tue-fri	13-19 h
contemporary art		D-10117 Berlin		F +49. 30. 978 939 37		www.lorch-seidel.de		sa	sat	12-18 h

lorch+seidel contemporary

ANDREA LEHNERT

Fremde Wesen

Exposé

Page 15/20



lorch+seidel contemporary

ANDREA LEHNERT

Fremde Wesen

Exposé

Page 16/20



UNTITLED – TWO LADIES RESTING – DARK GREEN HEADSCARF

Oil on canvas

150 x 130 cm | 59.1 x 51.2 inches | H x W

Executed in 2012

lorch+seidel galerie		Tucholskystr. 38		T +49. 30. 978 939 35		info@lorch-seidel.de		di-fr	tue-fri	13-19 h
contemporary art		D-10117 Berlin		F +49. 30. 978 939 37		www.lorch-seidel.de		sa	sat	12-18 h

lorch+seidel contemporary

ANDREA LEHNERT

Fremde Wesen

Exposé

Page 17/20



UNTITLED – MOTHER AND DAUGHTER WALKING

Oil on canvas

150 x 115 cm | 59.1 x 45.3 inches | H x W

Executed in 2012

lorch+seidel galerie		Tucholskystr. 38		T +49. 30. 978 939 35		info@lorch-seidel.de		di-fr	tue-fri	13-19 h
contemporary art		D-10117 Berlin		F +49. 30. 978 939 37		www.lorch-seidel.de		sa	sat	12-18 h

lorch+seidel contemporary

ANDREA LEHNERT

Fremde Wesen

Exposé

Page 18/20



UNTITLED – YOUNG LADY WITH BETTA

Oil on canvas

160 x 107 cm | 63 x 42.1 inches | H x W

Executed in 2008

lorch+seidel galerie		Tucholskystr. 38		T +49. 30. 978 939 35		info@lorch-seidel.de		di-fr	tue-fri	13-19 h
contemporary art		D-10117 Berlin		F +49. 30. 978 939 37		www.lorch-seidel.de		sa	sat	12-18 h

lorch+seidel contemporary

ANDREA LEHNERT

Fremde Wesen

Exposé

Page 19/20



ANDREA LEHNERT

Fremde Wesen

Exposé

Page 20/20

Andrea Lehnert, born in Dortmund/DE in 1974, studied painting at the Düsseldorf Academy of Fine Arts. In 2002 she was awarded the title of Meisterschülerin by her professor Siegfried Anzinger. Andrea Lehnert resides in Düsseldorf.

Solo Exhibitions

- 2012 Fremde Wesen | lorch+seidel galerie | Berlin
- 2011 Drinnen und Draussen | Galerie claire Fontaine | Luxembourg
Das Blaue vom Himmel | lorch+seidel galerie | Berlin
- 2009 Malerei & Skulpturen | mit Jaana Caspary | Kunstturm | Ratingen | DE
- 2006 Oberkassel | mit Herbert Willems | Galerie Peter Tedden | Düsseldorf
- 2005 Pasión por las Nieblas | mit Michael Falkenstein | La Carboneria | Sevilla
- 2003 Two-Artist Show | mit Ralf Kaspers | Kunstvilla Kaiserswerth | DE
- 2001 The Next Generation | mit Michael Falkenstein | Kunstvilla Kaiserswerth | DE

Group Exhibitions

- 2011 Große Kunstausstellung Nordrhein-Westfalen | museum kunst palast | Düsseldorf
Menschen, Tiere, Sensationen | lorch+seidel galerie | Berlin
Reales - 3 Positionen | Galerie Epikur | Wuppertal | DE
- 2010 Simply Drawings | lorch+seidel galerie | Berlin
- 2009 Weiss auf Weiss | Galerie Schreier & von Metternich | Düsseldorf
- 2008 Das Tier | Galerie Schreier & von Metternich | Düsseldorf
High Society | Galerie Schreier & von Metternich | Düsseldorf
Afternoon of a Düsseldorf Faun | Galerie Andreas Brüning | Düsseldorf
- 2007 Galerie dogs | Düsseldorf
Artoll Labor e. V. | Bedburg-Hau | DE
- 2006 La Carboneria | Sevilla
Wunderland – Klasse Siegfried Anzinger | WGZ Bank | Düsseldorf
Red Handed | Zeche Zollverein | Essen | DE
- 2005 paint it loud | Galerie Peter Tedden | Garage Oberhausen | Oberhausen | DE
Artoll Labor e. V. | Bedburg-Hau | DE
- 2004 Art Cologne | Galerie Peter Tedden | Düsseldorf
- 2000 Klasse Siegfried Anzinger | Artoll Labor e. V. | Bedburg-Hau | DE

Awards, Honours

- 1992 Travel scholarship for students granted by the city of Dortmund
- 1998 I. Prize in the Kö-Gallery Painting-Competition | Düsseldorf
- 2002 Travel scholarship for students granted by the Düsseldorf Academy of Fine Arts

Publications

- 2011 Andrea Lehnert | exhibition catalogue | Galerie Epikur | Wuppertal | DE
- 2006 Wunderland – Klasse Siegfried Anzinger | exhibition catalogue | WGZ Bank | Düsseldorf
- 2005 paint it loud | exhibition catalogue | Galerie Peter Tedden | Oberhausen | DE